

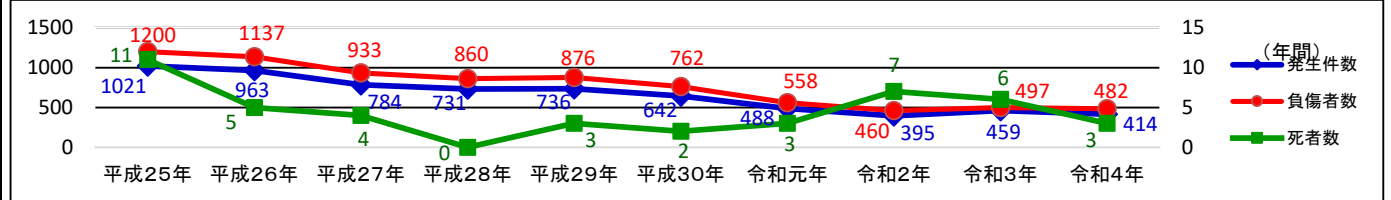
◆伏見署管内の人身事故発生状況(4月末現在)

区分/年別	令和4年	令和5年	前年対比
発生件数	161	137	-24
死者数	1	3	2
負傷者数	185	149	-36
うち 重傷者数	31	20	-11

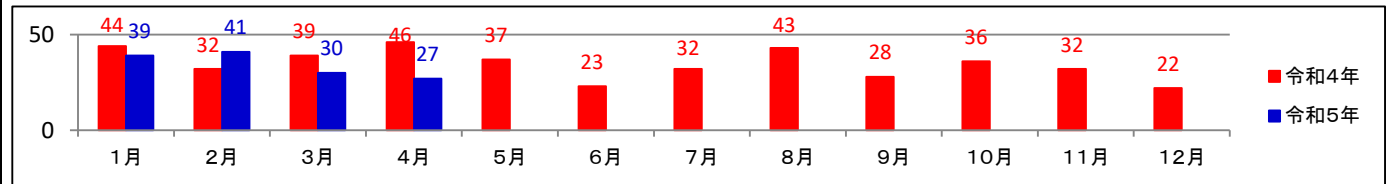
◆京都府内の人身事故発生状況(4月末現在)

区分/年別	令和4年	令和5年	前年対比
発生件数	1,269	1,356	87
死者数	15	20	5
負傷者数	1,446	1,549	103
うち 重傷者数	238	251	13

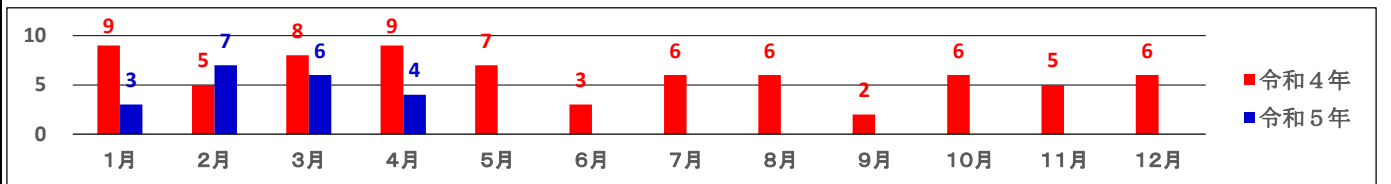
◆伏見署管内の交通事故発生状況推移(平成25年～令和4年) 10箇年推移



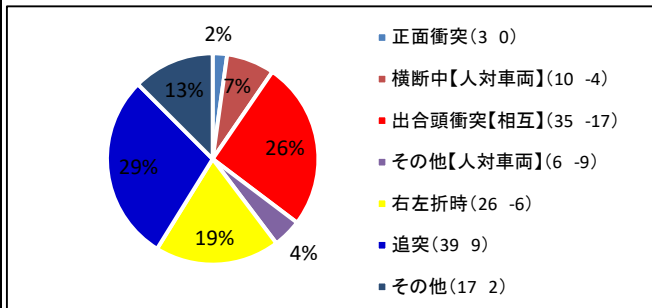
◆伏見署管内の人身事故発生月間推移



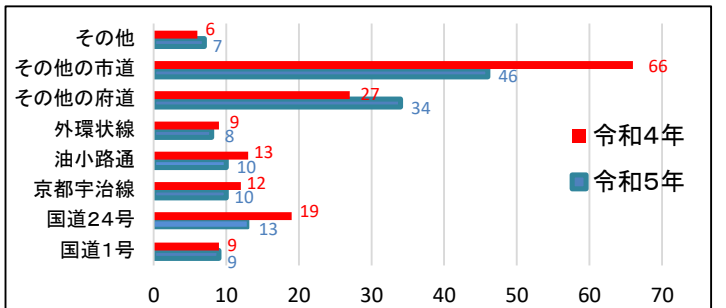
◆伏見署管内の重傷者数月間推移



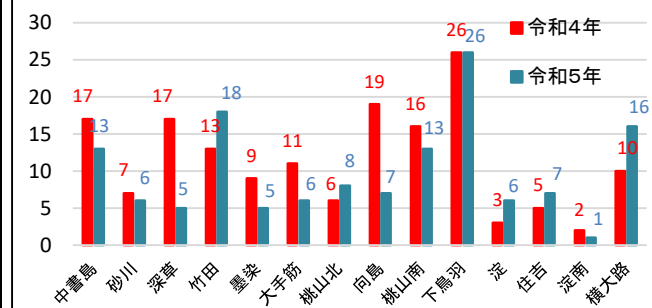
◆類型別発生件数(4月末現在)



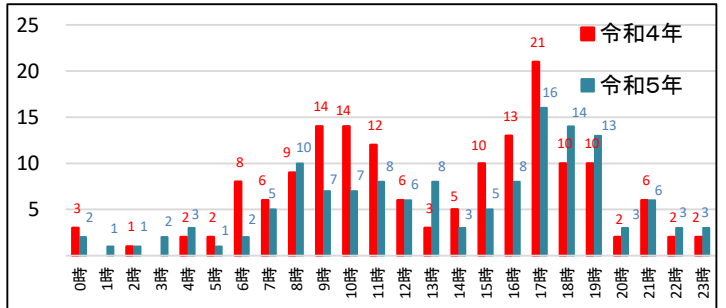
◆路線別発生件数(4月末現在)



◆交番別発生件数(4月末現在)



◆時間帯別発生件数(4月末現在)



4月中 伏見署管内 自転車盗 激増!

4月末現在、伏見署管内では自転車盗の被害が86件発生しています。(前年同期比+28件)

その内、約70%が無施錠



駐輪場などを

利用する際には、

- 絶対ロック!
- 柱などにもワイヤー錠で絶対ロック!
- 防犯カメラが設置されている駐輪場を利用して絶対ロック!